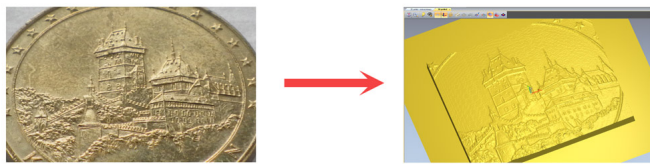


SCANER 3D PARA LAS FRESADORAS COMAGRAV

Este sistema optico de medida puede ser insrtalado en cualquier Fresadora COMAGRAV. El limite de escaneo es el area de la maquina!.

Llega una precisión sobresaliente con nuestra solución de análisis basado en el sistema de metrología

Optimet



Aquí se puedes ver un escáner 3D de una pequeña moneda de 25 mm con foco de 1,8 mm, el resultado es muy bueno.

Los datos del escaner pueden ser importados por cualquier programa CAD/CAM (usando DXF o ASCII), incluyendo

Los datos del escáner se pueden importar directamente en cualquier programa CAD/CAM (usando

DXF

o

ASCII

)

, incluyendo

Delcam

ArtCAM

Express

.

En

este software se

solo se p

uede crear

las rutas de fresado

.

Si

son necesarios

cambios o

ajustes en el modelo

,

se pueden hacer

en

Delcam

ArtCAM

PRO

.

El escáner utiliza lentes intercambiables, esto posibilita que pueda instalar una lente para digitalizar

una

medalla con total

detalle

, o una lente para digitalizar una tabla de surf

.

El t

amaño de escaneado

está limitado sólo por

el área de trabajo

de su máquina

!

Velocidad: hasta 800 puntos por segundo

Precisión: hasta 0.002 mm (dependiendo de las lentes)

Lentes: en estándar 75mm, 150mm, 250mm

Scaneo raster: libre seleccionable por la resolución de la máquina

Método de escaneo: Conoscópico holográfico

Software requerido: Nionguno - el escaner trabaja directamente con PILOT! (si no se requiere post edición) Se exportan archivos DXF y ASCII directamente al programa CAD/CAM.

Salida: DXF, ASCII, G-code

